

Wohn!Design

INTERNATIONALES MAGAZIN FÜR ARCHITEKTUR, WOHNEN UND DESIGN

D/A/I/ES/P/F
BeNeLux
€ 6,50
CHF 10,-
H Ft 2.325,-
NOK 86,-

100 Entdeckungen

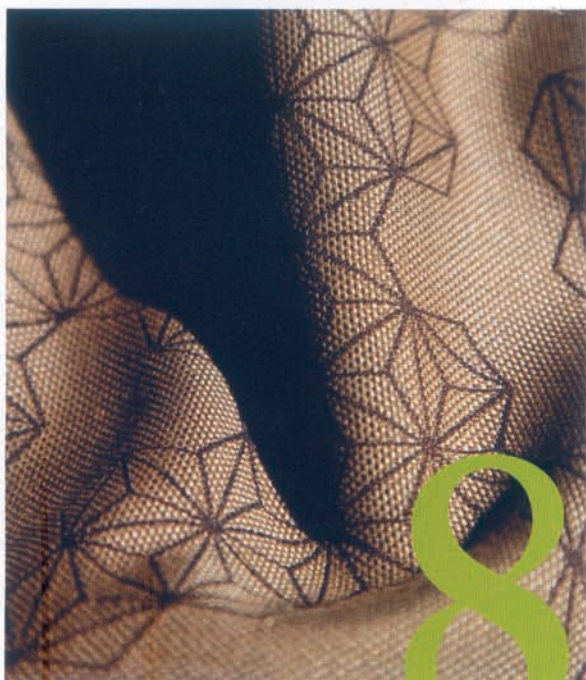
rund um Markenfirmen,
Design-Labels
und Stil-Ikonen

Dufterlebnis
Gewinnen Sie
einen Parfum-
Workshop
in Grasse



Möbel, Leuchten, Geschenke





83

GEIST AUS DER FLASCHE

Wie lassen sich leere PET-Flaschen recyceln? Stoffhersteller **Christian Fischbacher** gewinnt aus ihnen Garn und verwebt es dann zu Stoff. Kollektion „Benu PET“ erhielt sogar das Cradle-to-Cradle-Zertifikat in Silber. www.fischbacher.ch



84

GANZ SCHÖN CLEVER

Die Marke **Moree** gestaltet Leuchtmöbel und -objekte für Menschen, die sinnlich urbanes Wohnen schätzen“, sagt Christian Drawert, Geschäftsführender Gesellschafter. Cool ist das „Eraser“-Objekt, das es in zwei Größen gibt. „Es löst die Schwierigkeit, eine Energiesparleuchte zu dimmen auf ebenso elegante wie überzeugend funktionale Weise.“ Einfach die Hülle hin- und herziehen. www.moree.de



www.hain.de

MANFAKTUR FÜR GEÖLTE HOLZBÖDEN

- * Exklusive Naturöl-Veredelung
- * Langlebigkeit
- * Strapazierfähigkeit
- * Atmungsaktiv