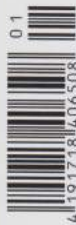


LICHT + WOHNEN

Inspirationen für Lichtdesign

März-Juni 1/2016

**ZU
GEWINNEN:**
VERLOSEN EINE STEH-
LAMPEN GENTLE FLOOR
SPONSERT VON REMAGEN
IDEEN FÜR LICHT + RAUM
IM WERT VON
CA. 1.280 EUR!



LICHTEFFEKTE UND FARBEN

**Neue Lampen und
Lichtsteuerungen**

**LED-TECHNIK ERÖBERT
DIE WOHNÄRÄUME**

**Stimmungsvolles
Licht für jeden
Wunsch**

LASS DIE SONNE IN DEIN HAUS

**Tageslichtplanung
& Lichttherapie**





Explosion

1. Dieses Modell vereint Design und Funktion auf besonders hübsche Weise. Die bunten Kugeln sorgen für eine harmonische und fröhliche Wohnatmosphäre. Diese Leuchte gibt es in den Farben Chrom, Kupfer und Weiß.
www.naeve-leuchten.com.

Dörte

2. Die fröhlichen Eulen dieser Kinderzimmerleuchte gefallen besonders in ihren zarten Pastelltönen. Sie ist energiesparend mit LED E 14 Kugeln bestückt worden, ihre Höhe beträgt 25 cm, ihr Durchmesser ist 40 cm.
www.naeve-leuchten.com.

PARA.MI

3. Die mit dem German Design Award ausgezeichnete Leuchte läßt sich nach eigenem Wunsch kombinieren. Ausdrucksvoll ist besonders die rote Ausführung mit rundem Leuchtenkopf und doppelt verstellbarem Arm.
www.waldmann.com

Cube LED Accu

4. Das gewisse Etwas auf jeder Gartenparty sind ohne Zweifel diese Sitzmöbel Cube, flexibel mit Accu ausgestattet und mit LEDs bestückt. Sie bestehen aus wetterfestem Kunststoff. Passend dazu gibt es auch Leuchttische.
www.moree.de





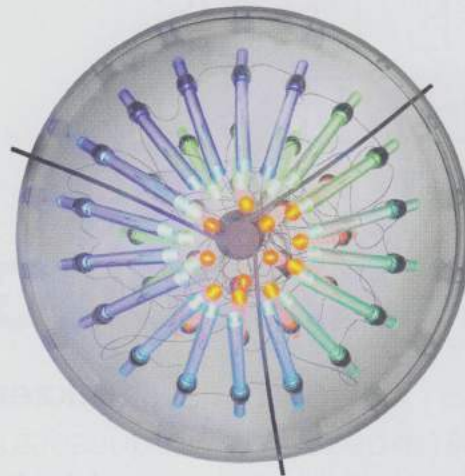
5

Holly

5. Mit diesen bunten Ballons aus Spezialfolie wird jede Party zum Erfolg. Die 180 cm lange, transparente Zuleitung kommt in den Farben des Ballons. Sie ist nicht nur im Kinderzimmer ein Hingucker. www.zaeve-leuchten.com.

Spectral Light

6. Die Leuchte Spectral Light ist vom Designer Philippe Rahm entwickelt worden und hat in diesem Jahr bereits eine Auszeichnung erhalten (S.70). Sie wirkt besonders in ihrer Farbigkeit. www.artemide.com



6

Moonlight

7. Die leuchtenden Kugeln von Moonlight zählen schon zu den beliebten Evergreens. Es gibt sie mit Accu und auch mit Stromanschluß. Besonders farbtintensiv wirkt diese Kugel aus durchgefärbtem Kunststoff. www.moonlight.com

Alice

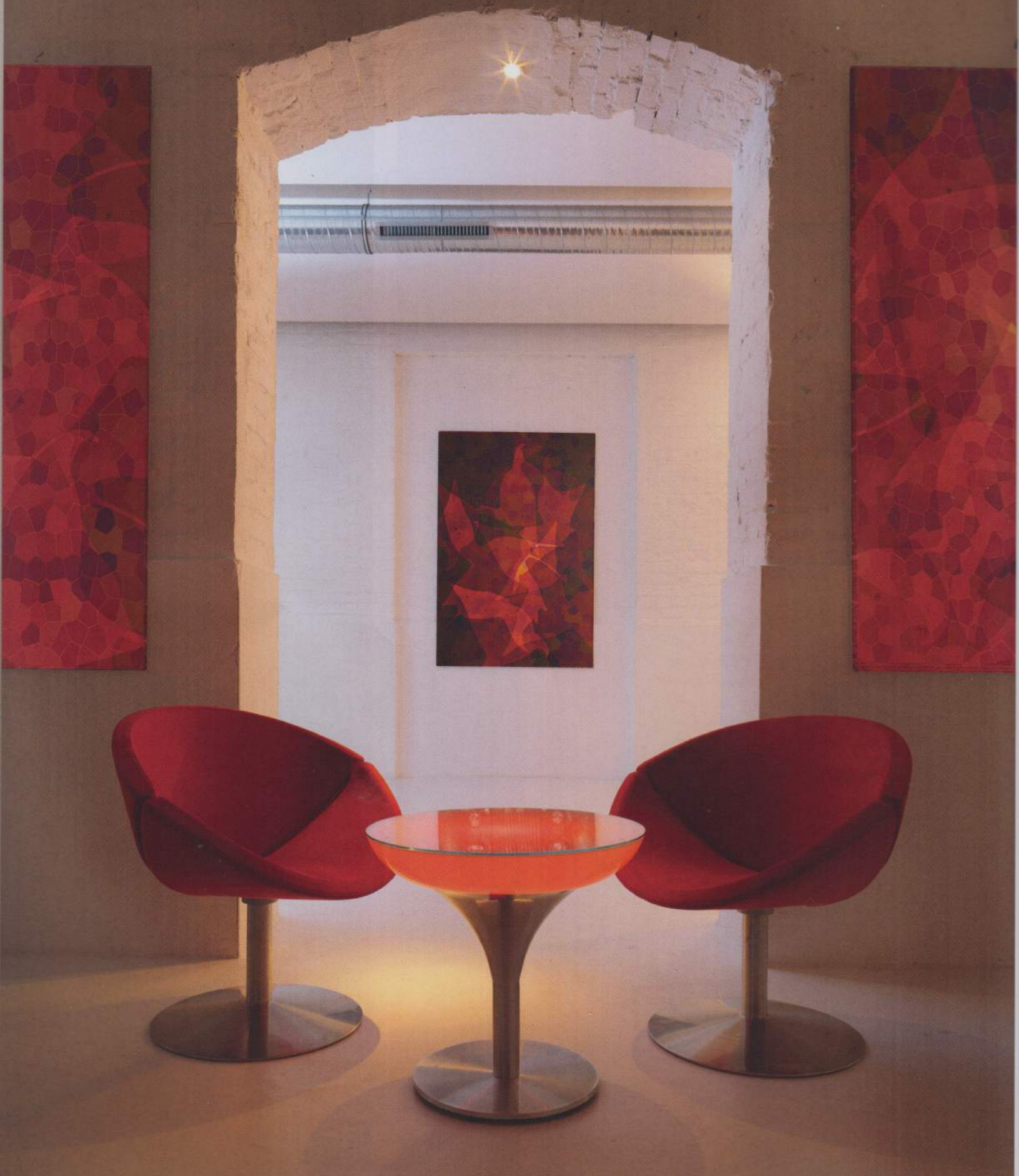
8. Eine Kunststoffleuchte mal ganz anders: sie ist mit grauem Filz überzogen und wirkt dadurch weich und gemütlich, läßt sich in ihrer aparten Schlichtheit überall im Privat- oder Objektbereich einsetzen. www.moree.de



7



8



In den roten Salon gehört natürlich auch der passende – LED-leuchtende – Tisch von Moree. Er kann natürlich auf jedes Ambiente eingestellt werden in allen nur erdenklichen Farben.



Sie eckt bestimmt nicht an! Unauffällig elegant, aber trotzdem effektiv leuchtend, passt sich dieses eckige Modell von Moree einem minimalistischen Wohnstil an.

Das Zonenlicht wird auch Platzbeleuchtung genannt und erhellt einzelne Bereiche, die für Sie zu einem bestimmten Zeitpunkt bedeutsam sind. Dazu zählen all die selbstverständlichen täglichen (Seh-)Aufgaben wie das Licht zum Essen, zum Lesen oder Arbeiten. Das Zonenlicht dürfte die Lichtart sein, die in den meisten Haushalten bereits recht vollständig vorhanden ist, denn keine dieser Tätigkeiten könnte ohne das gerichtete Licht einer oder mehrerer meist hellen Lampen stattfinden.

Neben den klassischen Pendelleuchten über dem Esstisch, Stehleuchten am Sofa oder den Schreibtischleuchten zählen zum Zonenlicht auch Decken- oder Wandspots, die ihr Licht entweder nach unten oder auch an Wand und Decke strahlen können. Diese dem direkten Sonnenlicht entsprechende Lichtvariante setzt Akzente im Raum, die für eine harmonische Atmosphäre förderlich sind.

Die auch aus Gründen des Leuchtendesigns variantenreichste Lichtart ist das Stimmungslicht: Lassen Sie Ihrer Fantasie freien Lauf, experimentieren Sie und beobachten dabei, wie sich durch kleine Maßnahmen Ihre wohnliche Atmosphäre steigern lässt. Eine der Maximen hierbei lautet, dass Stimmungslicht

leuchtet, aber eben nicht beleuchtet. Es kann Gemütlichkeit oder Romantik schaffen und – je nach Ihren Vorlieben – auch Leidenschaft wecken.

Beim Stimmungslicht kommen die Vorzüge des künstlichen Lichts voll zur Geltung. Setzen Sie mit auffällig designten Objekten Akzente! Oder lassen Sie das Licht von Einbaustrahlern aus dem Boden über die Wände streifen und Reliefs aus Licht und Schatten entstehen, die Sie tagsüber dort niemals erahnen würden. Machen Sie Ihr Zuhause zu einer Bühne Ihrer persönlichen Inszenierung. Beim Stimmungslicht sind Ihrer Ausdrucksfreude keine Grenzen gesetzt: Gestalten Sie nach Lust und Laune mit Farben, Schatten oder aufwändigen Lichtobjekten. **RP**



„Bitte Platz nehmen“!
Stimmungsvolle und farbenfrohe
Lichtwürfel von Moree laden
zur Gartenparty ein.

Garten, Terrasse oder Balkon sind wie geschaffen für eine Lichtinszenierung, denn hier können Sie die Dramatik aus Licht und Schatten viel mehr als im Inneren des Hauses auskosten, wo praktische Erwägungen im Vordergrund stehen. Lassen Sie es sich nicht nehmen, mit Licht Emotionen zu zaubern. Denn erst durch die Beleuchtung entsteht nachts ein wahrnehmbarer Raum – ohne Licht wäre bei Dunkelheit gar nichts sichtbar.

Ein anderes Thema ist der Sicherheitsaspekt: Die dekorative Gartenbeleuchtung ist etwas anderes als die notwendige Ausleuchtung der Wege und des Hauseingangs. Die Zugangsbereiche sollten ein Gefühl von Sicherheit erzeugen und gleichzeitig verhindern, dass Sie oder Ihre Gäste über schlecht sichtbare Stufen

stolpern. Eine weitere Spielart der nächtlichen Illusion kann die Außenbeleuchtung des Hauses sein. Wenn Sie nachts zu einem Gebäude kommen, ist vor allem die Beleuchtung, die Ihnen einen ersten Eindruck verschafft.

DIE VISITENKARTE DES HAUSES

Ein beleuchteter Weg und ein heller Eingangsbereich wirken einladend und geben Ihnen jeden Tag ein angenehmes Gefühl bei der Heimkehr. Je nach Situation eignen sich hier Pollerleuchten, eine von innen